

สิทธิพร เจนในเมือง (เลขที่ 004858)

โทร. 02-659-8026, 02-659-8028

E-mail : sittipom@uobkayhian.co.th

## HMPRO – แกว่งซ้าๆ แต่ก็ยังน่าเก็บ

Badta.seiyn Badta.seiyn Badta.seiyn Badta.seiyn Badta.seiyn

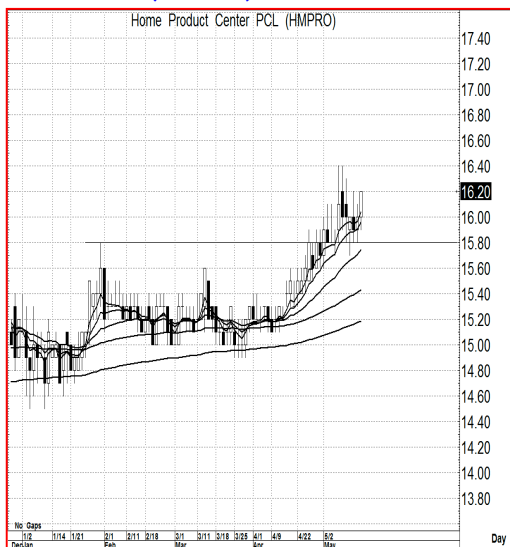
**ที่มาที่ไป...** ตลาดหุ้นไทยวันวันสุดสัปดาห์ก่อนหยุดหลายวัน คงไม่ต้องกล่าวถึงอะไรมาก ท่านที่ไม่ค่อยเข้าตลาดในช่วงนี้ ก็อาจจะเลือกถูกแล้วที่อยู่นอกตลาดสักระยะ ส่วนท่านที่หนึ่งเฝ้า หรือติดตามอย่างใกล้ชิดหรือต่อเนื่องนั้น ก็คงจะเคยเป็นเสียงเดียวกันว่า เหนื่อย ยาก น่าเบื่อ หรือ จะอะไรก็ตามแต่ ส่วนน่าจะออกไปในอารมณ์ทางไม่ค่อยดีสักเท่าไร... แล้วหุ้นแต่ละตัวในระยะนี้ ตัวไหนทำทางมาแบบดูดี แต่พอวันรุ่งขึ้น เล่นเป็นคนละเรื่องเลยก็เป็นให้เห็นกันหลาย ๆ ตัว แต่ตัวที่ทำทางจะดูเหมือนแย ๆ ก็ยังกลับมามีแรงฮึดกับเขาได้เหมือนกัน แต่ก็ต้องตามกันต่อเนื่องแหละครับว่า จะฮึดได้ซึกกี่เฮือก... จะเป็นแบบ “ปลาช่อนถูกทุบหัว” หรือไม่ โดนทุบแล้ว จะมีดี้น ก้อนตายจริง ๆ นั้นแหละครับ แล้วถ้าจะเอ่ยถึงตลาด หรือ SET Index ละ จะสุด ๆ ตรงไหน จะหยุดลงตรงไหน หรือว่า จบไปแล้วขาขึ้น ที่ผ่านมานั้น เรากำลังเป็นขาลงจริง ๆ หรือ ขาลงใหญ่ ๆ ที่เรา ทำนา ๆ อาจจะยังไม่รู้ตัวหรือเปล่า... ซึ่งถ้าจะเอาแบบซัวร์ ๆ ก็อย่างที่เห็นอเมซ เคยกกล่าวไว้มันแหละครับ เขาจะเฉลยมาเองว่า จะลงเป็นขาลงใหญ่ ๆ ขาลงจริง ๆ จัง ๆ หรือไม่นั้น ระดับไหน ที่มีนัยสำคัญในการบอก เราต้องทำให้ได้ ทำให้เจอ การขึ้น การลง มีในระยะสั้นได้ทุกระดับ แต่ถ้าขึ้น-ลง ผ่านระดับนัยสำคัญของแนวโน้มหลักได้ ก็มันแหละครับ ต่อไปก็จะเป็นเรื่องของแนวโน้มของจริงมากกว่า... อย่างตอนนี้ เหนือเข่ว่า 1600 ไม่ใช่แค่ตัวเลขจิตวิทยากลมๆ เท่านั้น อาจจะเป็นตัวเลขที่เตือนว่า ต่ำกว่าระดับนี้ลงไป แนวโน้มขาขึ้น จะเริ่มมีปัญหา 1580 อาจเอาไม่อยู่ ต้องไปดู 1550 จริง ๆ กันใหม่ก็ได้

**ดูตามเกม...** จะว่าไป เริ่มจะเห็นจุดน่าสนใจเหมือนกัน ตรงราคา 16.0 และ 16.1 เห็นมีแรงรับเหมือนคอยเก็บของอยู่เรื่อย ๆ แต่ก็ไม่เื่องฉ่องอะไร ... แล้วรวบไปปิดวันศุกร์ที่ 16.2 เอาเลยด้วย

**แนวรับ** : ... 16.1-16.0 หรือ 16.2 ก็พอไหว (ต่ำกว่า 15.8 ไม่สวย)

**เป้าหมาย** : ... 23.5-24.0 เป็นเป้าหมายหลักของการถือลงทุนยาว ๆ

Price Chart...(HMPRO)



### ความเห็น ... จากสัญญาณทางเทคนิค

**กราฟราคาหุ้น HMPRO...** จะว่าไปแล้ว ภาพสัญญาณในทางเทคนิคที่เห็นอเมซเอามาให้ดูกันในคอลัมน์นี้มันก็มีมักจะยังคงเป็นภาพที่ไม่ต่างกันไปมากนัก... ส่วนใหญ่ก็จะเป็นเรื่องของ MA. และอาจจะมีการของ Pattern หรือไม้ก็ Trend Line เข้ามาบ้าง... แล้วก็หวังว่า ท่านคงจะพอเข้าใจหรือจำแนวทางกันได้แล้วกระมัง เรียกว่าใช้กองทัพหลัก 3 กองทัพ นี้ได้ ก็น่าจะเอาตัวรอดในสนามรบนี้ได้สบายๆ... เพียงแต่รู้หลักการใช้ การอ่านเข้าใช้จุดเข้าซื้อหรือขาย ไม่ว่าจะขายทำกำไรหรือตัดทิ้งไป หากยังทำความเข้าใจกับ 3 เรื่องง่าย ๆ นี้ไม่ได้จริงๆ ก็ขอให้ได้เรื่องของ MA. สักเรื่องเดียวก่อน เอาไปใช้ได้ในทุกหุ้น ด้วยการปรับรูปแบบการใช้ให้เหมาะสม

รายงานฉบับนี้จัดทำขึ้นโดยข้อมูลเท่าที่ปรากฏและเชื่อว่าเป็นที่น่าเชื่อถือได้แต่ไม่ถือเป็นการยืนยันความถูกต้องและความสมบูรณ์ของข้อมูลนั้นๆ โดยบริษัทหลักทรัพย์ ยูโอบี เคย์ ฮีเยน (ประเทศไทย) จำกัด (มหาชน) ผู้จัดทำขอสงวนสิทธิ์ในการเปลี่ยนแปลงความเห็นหรือประมาณการที่ปรากฏในรายงานฉบับนี้ โดยไม่ต้องแจ้งล่วงหน้า รายงานฉบับนี้มีวัตถุประสงค์เพื่อใช้ประกอบการตัดสินใจของนักลงทุน โดยไม่ได้เป็นการชี้แนะหรือแนะนำให้ลงทุนทำการซื้อหรือขายหลักทรัพย์ หรือตราสารทางการเงินใดๆ ที่ปรากฏในรายงาน